

MODULART STEEL

Le Pareti

Con la nuova struttura portante su cui si basa la serie MODULART, si possono comporre 3 diverse tipologie di pareti perfettamente integrabili tra loro:

MODULART STEEL

parete divisoria attrezzabile:

- doppio pannello in aggancio in acciaio zincato plastificato e/o preverniciato di spessore 0,6 mm, risvoltato sui 4 lati con bordi arrotondati, irrigidito con lastre di cartongesso, di spessore 12,5 mm, incollate, per uno spessore totale di 18 mm.
- buona resistenza al fuoco e sicurezza (non presentando alcuna emissione di sostanze tossiche).
- Classe 1 di reazione al fuoco.

The Walls

With the new load-bearing structure on which the MODULART series is based, 3 different types of walls can be put together, all perfectly combinable:

MODULART STEEL

dividing wall:

- double hook-on panel in 0.6 mm plastic-coated and/or prepainted galvanised steel, bent over on all 4 sides with rounded edges, stiffened with 12.5 mm thick glued-in plasterboard sheets, for a total thickness of 18 mm.
- good fire resistance and safety (since there is no emission of toxic substances)
- Class 1 fire reaction

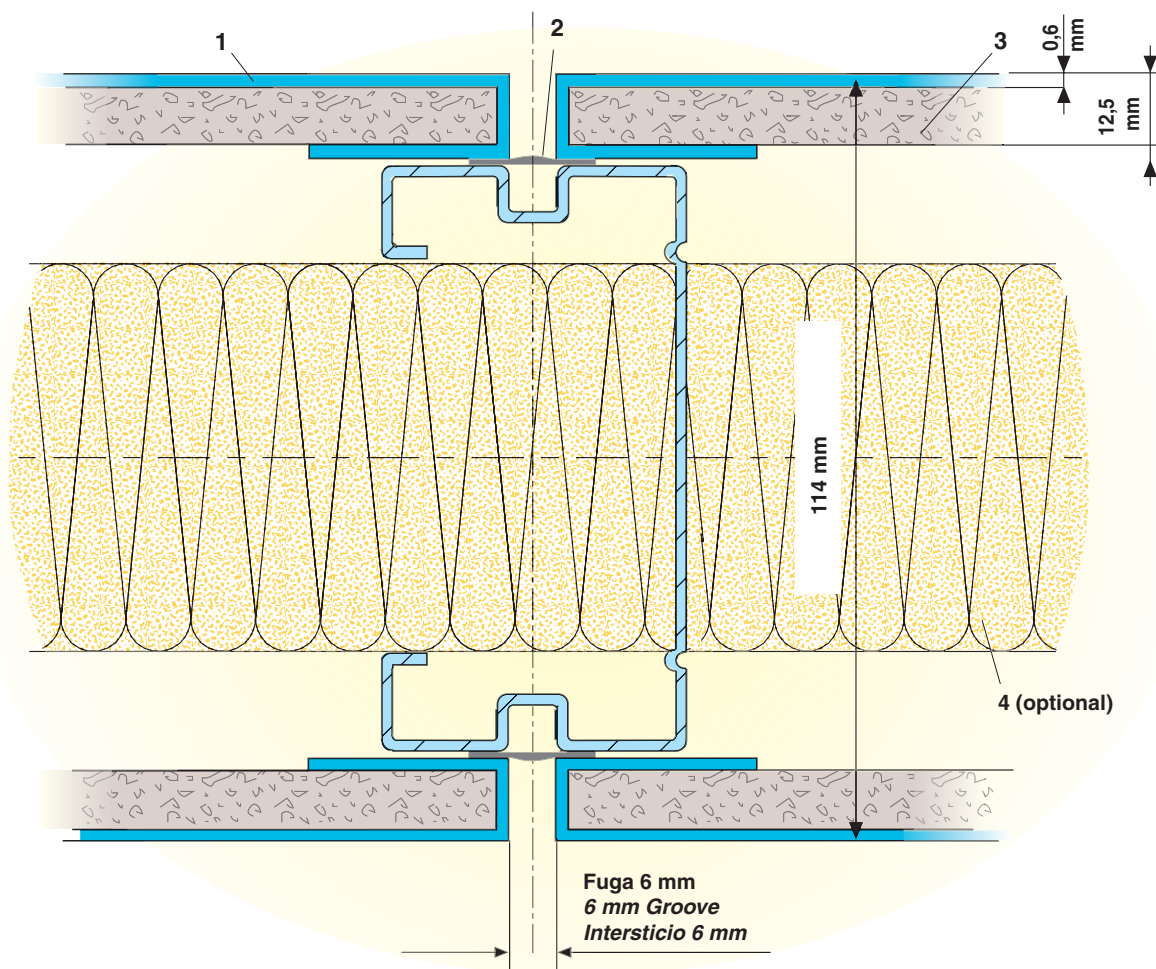
Los Tabiques

Con la nueva estructura de soporte de la serie MODULART es posible componer 3 tipos diversos de tabiques perfectamente integrables entre ellos:

MODULART STEEL

tabique divisorio equipable:

- panel doble de enganche en acero galvanizado plastificado y/o prepintado de 0,6 mm de espesor, doblado en los cantos de sus 4 lados, con bordes redondeados y consolidado con planchas encoladas de cartón enyesado de 12,5 mm de espesor, por un espesor total de 18 mm.
- adecuada resistencia al fuego y seguridad (sin ninguna emisión de sustancias tóxicas);
- clase 1 de reacción al fuego.



- 1 pannello in acciaio plastificato e/o preverniciato
- 2 guarnizione
- 3 lastra in cartongesso
- 4 coibente interno (optional)

- 1 plastic-coated and/or prepainted steel panel
- 2 seal
- 3 plasterboard sheet
- 4 internal insulation (optional)

- 1 panel de acero plastificado y/o prepintado
- 2 guarnición
- 3 plancha de cartón enyesado
- 4 aislante interno (opcional)

I PANNELLI



Modulart STEEL Descrizione del sistema

TIPOLOGIA

Parete divisoria a norma UNI 7960 (con accorgimenti per il rispetto della legge 626 sulla sicurezza) e pannellatura in acciaio plastificato spessore 6/10 di mm.

Parete

- Mobile, attrezzabile, modulare, di spessore 114 mm composta da doppio pannello, con intercapedine ispezionabile per l'attraversamento verticale e orizzontale degli impianti tecnici.

Struttura portante

- Composta da montanti verticali in acciaio zincato, spessore 1,0 mm, tranciati e profilati a freddo con sagomatura a forma di "C", forati sui lati a passo 64+64 mm e posizionati ad interasse modulare. Sono dotati alla base di piedini regolabili e predisposti per l'inserimento di spintori a soffitto. A soffitto e a pavimento i montanti sono inseriti nel profilo perimetrale realizzato in acciaio zincato di spessore 1 mm. I montanti sono tenuti alla distanza di interasse, modulo standard 500-600-1000-1200 mm, da traverse in acciaio zincato stampato di spessore 1,2 mm e predisposte con fori passacavi. Montanti e traverse nella zona di adesione al pannello, sono corredati di guarnizioni adesive.

Pannellatura

- **Pannelli ciechi**
In acciaio plastificato di sp. 6/10, **antigraffio e antiriflesso**. Sono sagomati sull'intero perimetro, formando uno spessore di mm 18, e controplaccati mediante collante vinilico sul lato interno da una lastra in cartongesso di spessore mm 12,5. Si collegano alla struttura mediante ganci a baionetta in acciaio, e sono singolarmente smontabili mediante un movimento di sollevamento.
- **Pannelli con vetro singolo**
Realizzati con profili in alluminio estruso, verniciati con polveri termoindurenti, di colore grigio antracite o satinato. Il vetro posizionato, nella mezzera del modulo, è di spessore mm 6/7 del tipo visarm.
- **Pannelli con vetro doppio incorniciato**
Realizzati con un profilo di alluminio estruso, verniciato con polveri termoindurenti di colore grigio antracite o satinato ed un vetro di spessore mm 6/7 del tipo visarm inserito nel telaio e sigillato con guarnizioni in gomma, con un bordo di alluminio a vista di mm 40.
- **Pannelli con vetro doppio serigrafato incollato a filo**
Le specchiature a vetro doppio serigrafato e incollato a filo sono realizzate con un profilo di alluminio estruso a scomparsa, tale che i vetri risultano complanari alle parti cieche senza profili a vista, i vetri di spessore mm 6/7 del tipo visarm sono fissati al telaio mediante collante biadesivo ad alta resistenza. Tra i due vetri è possibile inserire le tendine a lamelle.

Nell'intercapedine delle pannellature cieche, per un miglior isolamento acustico può essere inserito un materassino in lana minerale (optional).

LE PORTE

- Controtelai realizzati con profili di alluminio estruso, verniciati con polveri termoindurenti, di colore grigio antracite o satinato. Il pannello porta è realizzato da un tamburato in medio densità ignifugo rivestito su entrambe le facciate con foglio in acciaio plastificato sp. mm 0,6 colore antracite, il perimetro della porta è rifinita con profili di alluminio ad incastro verniciato ed è completa di serratura e maniglia a leva del modello Hoppe.

GLI ANGOLI

L'angolo a 90° e l'angolo variabile sono realizzati da profilo in alluminio verniciato, con polveri termoindurenti, di colore grigio scuro o satinato, e sono parte integrante della struttura.

Modulart STEEL System description

TYPE

UNI 7960 certified dividing wall (with special features to ensure respect of law 626 relating to safety) and plastic-coated steel panelling with thickness of 6/10 mm.

Wall

- Mobile, modular, suitable for equipment, with thickness of 114 mm composed of twin-panels with inspectable cavity for vertical and horizontal insertion of technical systems.

Load-bearing structure

- Composed of galvanised steel vertical uprights with thickness of 1.0 mm, sheared, cold-profiled, channelled and positioned with modular centre-to-centre. Fitted at the base with adjustable feet and holes every 32 mm to fit furniture industry components. The uprights are inserted at ceiling and floor levels into the galvanised steel perimeter profile which has a thickness of 1 mm and is pre-painted black. The uprights are secured at the centre-to-centre distance, standard 500-600-1000-1200 module, by drop-forged galvanised steel cross-members with a thickness of 1.2 mm and holes for cables. The uprights and cross-members are fitted with an adhesive seal in the area in which they are secured to the panel.

Panels

- **Blind panels**
Made from plastic-coated steel with thickness of 6/10 mm, scratch-proof and reflection-proof, standard colours of ivory, white and grey. Shaped around the whole perimeter, forming a thickness of 18 mm, and counter-clad using a 12.5 mm sheet of plasterboard with vinyl adhesive on the internal side. The panels are secured to the structure using steel bayonet clamps and can be removed individually simply by lifting.
- **Single-pane panels**
Made of extruded aluminium profiles with anthracite grey thermosetting powder coating. The Visarm 6/7 mm pane is located in the middle of the module.
- **Framed twin-pane panels**
Made of extruded aluminium profiles with anthracite grey thermosetting powder coating. The Visarm 6/7 mm pane is inserted in the frame, sealed with a rubber seal and fitted with an 40 mm visible aluminium edge.
- **Screen-printed edge-glued twin-pane panels**
These are made using a concealed aluminium profile thus ensuring that the panes are on the same plane as the blind parts and without visible profiles. The Visarm 6/7 mm panes are secured to the frame using very resistant two-sided adhesive. Venetian blinds can be inserted between the panes.

A layer of mineral wool (optional) can be inserted in the cavity between the blind panels for better noise insulation.

DOORS

- Counter-frames made of extruded aluminium profiles coated with anthracite grey thermosetting powder. Fire-retardant medium-density hollow-core door panel coated on both sides with 0.6 mm anthracite grey plastic-coated steel sheets. Door perimeter finished with plug-in painted aluminium profiles and complete with lock and Hoppe handle.

ANGLES

The 90° angle and variable angle are made of aluminium profile coated with dark grey thermosetting powder and are an integral part of the structure.

Modulart STEEL Descripción del sistema

TIPO

Tabique divisorio conforme con la norma UNI 7960 (con las medidas necesarias establecidas por la norma 626 sobre la seguridad) y paneles de acero plastificado de 6/10 mm de espesor.

Tabique

- Móvil, equipable, modular, de 114 mm de espesor, compuesto por doble panel, con espacio interior que puede inspeccionarse para la colocación tanto en vertical como en horizontal de las instalaciones técnicas.

Estructura de sustentación

- Está compuesta por montantes verticales de acero galvanizado de 1,0 mm de espesor, cortados y perfilados en frío, con perfilado en forma de "C" y dispuestos a distancia modular entre ellos. En la base están provistos de pata regulable y en los lados están taladrados a una distancia de 32+32 mm para el sucesivo equipamiento con los componentes de la industria del mueble. En el cielo raso y en el piso, los montantes se introducen en el perfil perimetral de acero galvanizado y prepintado de color negro, de 1 mm de espesor. Unos travesaños de acero galvanizado moldeado de 1,2 mm de espesor, con orificios para el paso de los cables, mantienen a los montantes a la distancia entre ejes deseada, módulos estándar 500-600-1000-1200. Los montantes y travesaños, en la zona de adhesión al panel, están provistos de guarnición adhesiva.

Paneles

- **Paneles ciegos**
De acero plastificado de espesor 6/10, **antirrasguño y antirreflejo**, de color estándar marfil, blanco y gris. Están perfilados en todo el perímetro, formando un espesor de 18 mm, y contrachapeados con cola vinilica en el lado interno con una plancha de cartón enyesado de 12,5 mm de espesor. Se fijan a la estructura con ganchos de acero, y pueden desmontarse por separado efectuando un movimiento de elevación.
- **Paneles con vidrio único**
Están realizados con perfiles de aluminio extrudido, pintados con polvo termoendurecedor, de color gris antracita. El cristal, que está posicionado en la línea de centro del módulo, es del tipo visarm y tiene 6/7 mm de espesor.
- **Paneles con vidrio doble enmarcado**
Están realizados con un perfil de aluminio extrudido, pintados con polvo termoendurecedor de color gris antracita, y un vidrio del tipo visarm de 6/7 mm de espesor introducido en el bastidor y sellado con guarniciones de goma, con un borde de aluminio a vista de 40 mm.
- **Paneles con vidrio doble serigrafado pegado a ras**
Los paneles de doble cristal serigrafado y pegado a ras están realizados con un perfil embutido de aluminio extrudido, a fin de obtener una perfecta coplanidad de los vidrios respecto a las partes ciegas sin perfiles a vista. Los vidrios del tipo visarm de 6/7 mm de espesor, están fijados al bastidor mediante cola biadesiva de alta resistencia. Entre los dos vidrios se pueden instalar cortinas de láminas.

En el espacio interno de los paneles ciegos se puede introducir un estrato de lana mineral (opcional) a fin de aumentar el aislamiento acústico.

LAS PUERTAS

- Contrabastidores realizados con perfiles de aluminio extrudido, pintados con polvo termoendurecedor, de color gris antracita. El panel de la puerta es de estructura alveolar de mediana densidad, ignifugo y revestido en ambas caras con una lámina de acero plastificado de 0,6 mm de espesor de color antracita. La puerta está acabada perimetralmente con perfiles de aluminio empotrado pintado y está provista de cerradura y manilla del modelo Hoppe.

ÁNGULO

El ángulo a 90° y el ángulo variable están realizados por un perfil de aluminio pintado, con polvo termoendurecedor de color gris oscuro y forman parte integrante de la estructura.