

# MODULART STEEL REI 90

## MODULART STEEL REI 90

Pannellature intere per tutta l'altezza, stessa struttura portante della linea precedente e sistema di aggancio ad elevata sicurezza.

Parete divisoria attrezzabile **certificata** REI 90:

- doppio pannello in aggancio in acciaio zincato plastificato e/o preverniciato di spessore 0,6 mm, risvoltato sui 4 lati con bordi arrotondati, irrigidito con lastre di cartongesso di spessore 12,5 mm incollate.
- ottima resistenza al fuoco e sicurezza (non presentando alcuna emissione di sostanze tossiche).
- Classe 1 di reazione al fuoco

## MODULART STEEL REI 90

*One piece full-height panelling, same load-bearing structure as the previous line and extremely safe coupling system.*

*Equipped dividing wall, REI 90 certified:*

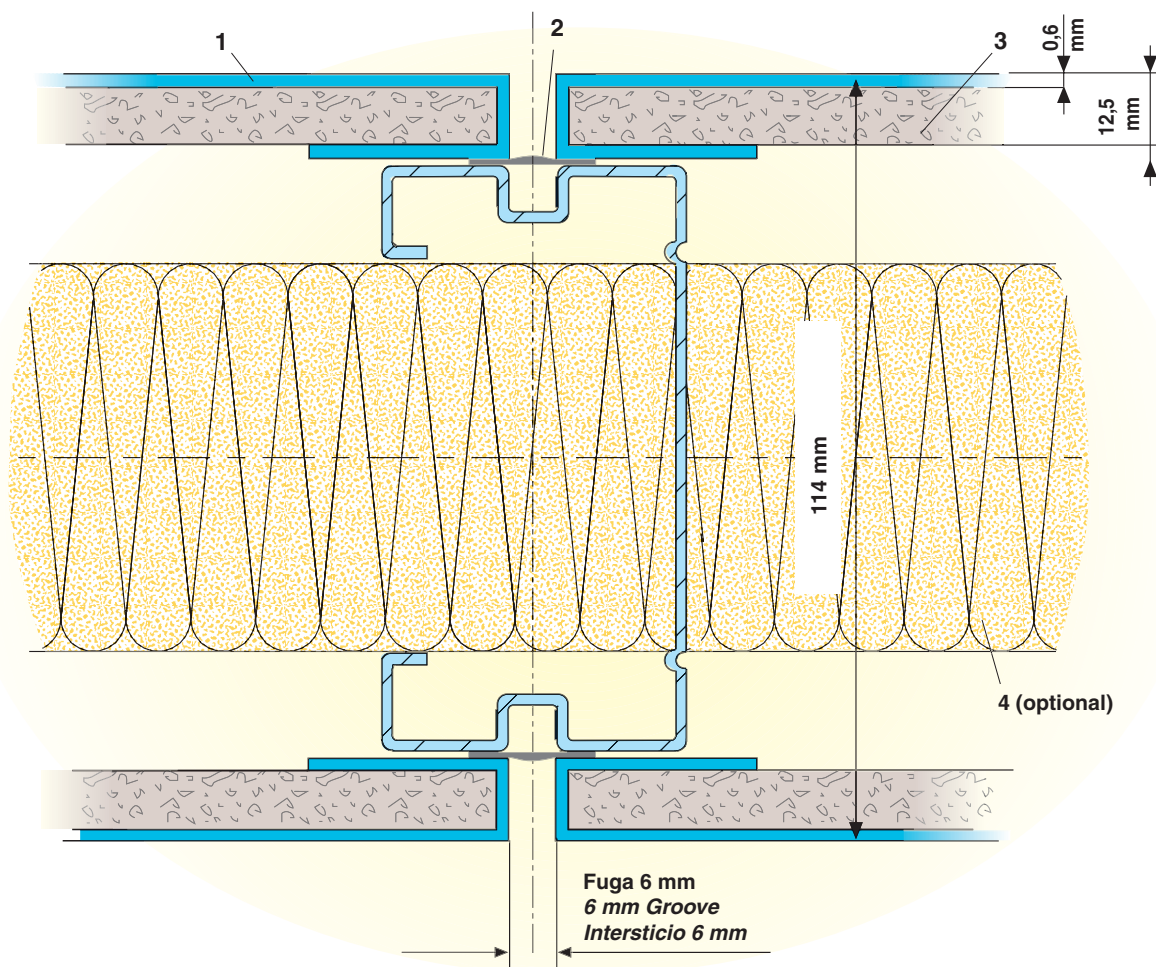
- *double hook-on panel in 0.6 mm plastic-coated and/or prepainted galvanised steel, bent over on all 4 sides with rounded edges, stiffened with 12.5 mm thick glued-in plasterboard sheets.*
- *good fire resistance and safety (since there is no emission of toxic substances)*
- *Class 1 fire reaction*

## MODULART STEEL REI 90

Conjunto de paneles en toda la altura, misma estructura de soporte de la línea precedente y sistema de enganche de gran seguridad.

Tabique divisorio equipable **certificado** REI 90:

- panel doble de enganche de acero galvanizado plastificado y/o pre pintado de 0,6 mm de espesor, doblado en los cantos de sus 4 lados, con bordes redondeados, consolidado con planchas encoladas de cartón enyesado de 12,5 mm de espesor;
- adecuada resistencia al fuego y seguridad (sin ninguna emisión de sustancias tóxicas);
- clase 1 de reacción al fuego.



- 1 pannello in acciaio plastificato e/o preverniciato
- 2 guarnizione
- 3 lastra in cartongesso
- 4 coibente interno (optional)

- 1 plastic-coated and/or prepainted steel panel
- 2 seal
- 3 plasterboard sheet
- 4 internal insulation (optional)

- 1 panel de acero plastificado y/o pre pintado
- 2 guarnición
- 3 plancha de cartón enyesado
- 4 aislante interno (opcional)

# I PANNELLI



## Modulart STEEL REI 90 Descrizione del sistema

### TIPOLOGIA

Parete divisoria a norma UNI 7960 (con accorgimenti per il rispetto della legge 626 sulla sicurezza) e pannellatura in acciaio plastificato spessore 0,6 mm.

### Parete

- Mobile, attrezzabile, modulare di spessore totale 114 mm composta da doppio pannello, con intercapedine ispezionabile per l'attraversamento verticale e orizzontale degli impianti tecnici.

### Struttura portante

- Composta da montanti verticali in acciaio zincato spessore 1,0 mm tranciati e profilati a freddo con sagomatura a forma di "C", con sezione di ingombro 72 x 36 mm posizionati ad interasse modulare, dotati alla base di piedino regolabile per la regolazione in altezza. Al soffitto ed al pavimento i montanti sono inseriti nel profilo perimetrale in acciaio zincato e preverniciato nero di spessore 1 mm sezione ad "U" 42x74x42 mm fissato con tasselli ad espansione o/e biadesivo. I montanti sono tenuti alla distanza di interasse, modulo standard 500-600-1000-1200 da traverse in acciaio zincato stampato di spessore 1,2 mm.

### I pannelli

- In acciaio plastificato di sp. 0,6 mm, sagomati sull'intero perimetro, sono controplaccati mediante collante vinilico sul lato interno con lastra di cartongesso di spessore mm 12,5 e densità 800 kg/mc. Essi si collegano alla struttura mediante ganci a baionetta in acciaio, e sono singolarmente smontabili mediante un movimento di sollevamento

Nell'intercapedine dei due pannelli viene inserito un materassino in lana minerale spessore 40 mm e densità 90 kg/mc.

### LE PORTE

- Controtelai realizzati con profili di acciaio sagomato e verniciati con polveri termoindurenti, di colore grigio scuro. Il pannello porta è realizzato da un tamburato rivestito con foglio in acciaio plastificato sp. 0,6 mm. Sul perimetro la porta è rifinita con profili di alluminio ad incastro verniciato ed è completa di serratura e maniglia a leva del modello Hoppe.

### GLI ANGOLI

L'angolo a 90° e l'angolo variabile sono realizzati da profilo in acciaio plastificato verniciato, con polveri termoindurenti, e sono parte integrante della struttura.

## Modulart STEEL REI 90 System description

### TYPE

UNI 7960 certified dividing wall (with special features to ensure respect of law 626 relating to safety) and plastic-coated steel panelling with thickness of 0,6 mm.

### Wall

- Mobile, modular, suitable for equipment, with thickness of 114 mm composed of twin-panel with inspectable cavity for vertical and horizontal insertion of technical systems.

### Load-bearing structure

- Composed of galvanised steel vertical uprights with thickness of 1.0 mm, sheared, cold-profiled, channelled, section of 72 x 36 mm and positioned with modular centre-to-centre. Fitted at the base with height-adjustable feet. The uprights are inserted at ceiling and floor levels into the galvanised steel perimeter profile which has a thickness of 1 mm, is pre-painted black, has a 42 x 74 x 42 mm "U" section, and secured with expansion bolts and/or two sided adhesive. The uprights are secured at the centre-to-centre distance, standard 500-600-1000-1200 module, by drop-forged galvanised steel cross-members with a thickness of 1.2 mm.

### Panels

- The panels are made of plastic-coated steel with thickness of 0,6 mm and are shaped around the whole perimeter. They are counter-clad using a 12,5 mm sheet of plasterboard having a density of 800 kg/mc with vinyl adhesive on the internal side. They are fixed to the structure with steel bayonet hooks, and can be dismounted individually with a lifting movement

A layer of mineral wool with a thickness of 40 mm and density of 90 kg/mc is inserted in the cavity between the panels.

### DOORS

- Counter-frames made of shaped steel profiles coated with dark grey thermosetting powder. Hollow-core door panel coated on both sides with 0,6 mm plastic-coated steel sheets. Door perimeter finished with plug-in painted aluminium profiles and complete with lock and Hoppe handle.

### ANGLES

The 90° angle and variable angle are made of plastic-coated steel profile painted with thermosetting powder and are an integral part of the structure.

## Modulart STEEL REI 90 Descripción del sistema

### TIPO

Tabique divisorio conforme con la norma UNI 7960 (con las medidas necesarias establecidas por la norma 626 sobre la seguridad) y paneles de acero plastificado de 0,6 mm de espesor.

### Tabique

- Móvil, equipable, modular, de 114 mm de espesor total, compuesto por doble panel, con espacio interior que puede inspeccionarse para la colocación tanto en vertical como en horizontal de las instalaciones técnicas.

### Estructura de sustentación

- Está compuesta por montantes verticales de acero galvanizado de 1,0 mm de espesor, cortados y perfilados en frío, con perfilado en forma de "C", con sección de 72 x 36 mm y dispuestos a distancia modular entre ellos. En la base están provistos de pata regulable para la regulación de la altura. En el cielo raso y en el piso, los montantes se introducen en el perfil perimetral de acero galvanizado y prepintado de color negro, de 1 mm de espesor y con sección en "U" 42x74x42 mm, fijado con tornillos de expansión y/o biadesivo. Unos travesaños de acero galvanizado moldeado de 1,2 mm de espesor, mantienen a los montantes a la distancia entre ejes deseada, módulo estándar 500-600-1000-1200.

### Los paneles

- Los paneles de acero plastificado de 0,6 mm de espesor, perfilados en todo el perímetro, están contrachapeados con cola vinilica en el lado interno con una plancha de cartón enyesado de 12,5 mm de espesor y 800 kg/m<sup>3</sup> de densidad. Los mismos se unen a la estructura mediante ganchos de baioneta de acero, y pueden ser desmontados individualmente con un movimiento de elevación

En el espacio interno de los paneles se introduce un estrato de lana mineral de 40 mm de espesor y 90 kg/m<sup>3</sup> de densidad.

### LAS PUERTAS

- Contrabastidores realizados con perfiles de acero perfilado y pintados con polvo termoendurecedor de color gris oscuro. El panel de la puerta es de estructura alveolar revestido con una lámina de acero plastificado de 0,6 mm de espesor. El perímetro de la puerta está acabado con perfiles de aluminio empotrado pintado, y la puerta está provista con cerradura y manilla del modelo Hoppe.

### LOS ÁNGULOS

El ángulo a 90° y el ángulo variable están realizados con perfil de acero plastificado pintado con polvo termoendurecedor, y forman parte integrante de la estructura.