

MODULART TR

MODULART TR

Una parete in legno nobilitato di ottima finitura superficiale per chi non ha particolari esigenze di sicurezza.

Parete divisoria attrezzabile:

- doppio pannello in aggancio in agglomerato ligneo di prima qualità nobilitato su entrambe le facce con film in carta melaminica.
- finitura superficiale antigraffio ed antiriflesso.
- spessore pannello 18 mm.
- bordo perimetrale in ABS.

MODULART TR

Veneered wooden wall with excellent surface finish for use in areas with no particular safety requirements.

Equipped dividing wall:

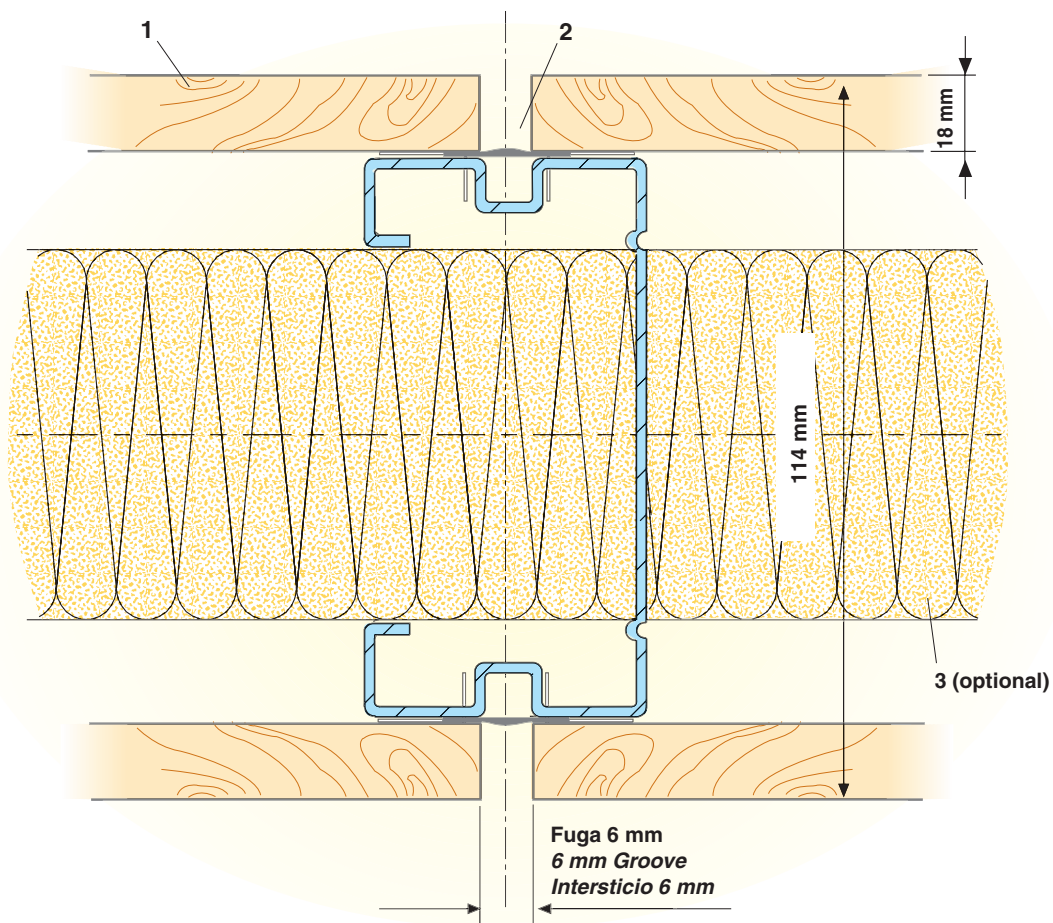
- double hook-on panel in top-quality particle-board veneered on both sides with a film of melaminized paper.
- non-scratch and non-reflecting surface finish
- panels thickness 18 mm
- ABS edging

MODULART TR

Un tabique de madera revestido de óptimo acabado superficial para quien no tiene particulares requerimientos de seguridad.

Tabique divisorio equipable:

- panel doble de enganche de aglomerado de madera de primera calidad, recubierto en ambas caras con película de papel melamínico;
- acabado superficial antirrasguño y antirreflejo;
- espesor panel 18 mm;
- borde perimetral de ABS.



- 1** pannello in agglomerato ligneo
2 guarnizione
3 coibente interno (optional)

- 1** particle-board panel
2 seal
3 internal insulation (optional)

- 1** panel de aglomerado de madera
2 guarnición
3 aislante interno (opcional)

I PANNELLI



Modulart TR Descrizione del sistema

TIPOLOGIA

Parete divisoria a norma UNI 7960 (con accorgimenti per il rispetto della legge legg 626 sulla sicurezza) e pannellatura in agglomerato ligneo.

Parete interna mobile

- attrezzabile, modulare di spessore 114 mm composta da due gusci, con intercapedine ispezionabile per l'attraversamento verticale e orizzontale degli impianti tecnici.

Struttura portante

- Composta da montanti verticali in acciaio zincato, spessore 1,0 mm, tranciati e profilati a freddo con sagomatura a forma di "C", forati sui lati a passo 64+64 mm e posizionati ad interasse modulare. Sono dotati alla base di piedini regolabili e predisposti per l'inserimento di spintori a soffitto. A soffitto e a pavimento i montanti sono inseriti nel profilo perimetrale realizzato in acciaio zincato di spessore 1 mm. I montanti sono tenuti alla distanza di interesse, modulo standard 500-600-1000-1200 mm, da traverse in acciaio zincato stampato di spessore 1,0 mm e predisposte con fori passacavi. Montanti e traverse nella zona di adesione al pannello, sono corredati di guarnizioni adesive.

Pannellatura

- Pannelli ciechi
In agglomerato ligneo di sp. mm18, con forte resistenza all'abrasione e alla luce, con finitura **cera fine antiriflesso**, sono bordati con materiale antiurto di colore grigio, bianco e avorio. Sono collegati alla struttura mediante ganci a baionetta in acciaio e sono singolarmente smontabili mediante un movimento di sollevamento. I moduli della parete divisoria oltre ad essere tamponati da pannelli "ciechi" possono essere corredati da specchiature a vetro singolo ed a vetro doppio.
- Pannelli con vetro singolo
Realizzati con profili in alluminio estruso, verniciati con polveri termoindurenti, di colore grigio antracite. Il vetro posizionato, nella mezzera del modulo, è di spessore mm 6/7 del tipo visarm.
- Pannelli con vetro doppio incorniciato
Realizzati con un profilo di alluminio estruso, verniciato con polveri termoindurenti di colore grigio antracite ed un vetro di spessore mm 6/7 del tipo visarm inserito nel telaio e sigillato con guarnizioni in gomma, con un bordo di alluminio a vista di mm 40.
- Pannelli con vetro doppio serigrafato incollato a filo
Le specchiature a vetro doppio serigrafato e incollato a filo sono realizzate con un profilo di alluminio estruso a scomparsa, tale che i vetri risultano complanari alle parti cieche senza profili a vista, i vetri di spessore mm 6/7 del tipo visarm sono fissati al telaio mediante collante biadesivo ad alta resistenza. Tra i due vetri è possibile inserire le tendine a lamelle.

Nell'intercapedine delle pannellature cieche, per un miglior isolamento acustico può essere inserito un materassino in lana minerale (optional).

LE PORTE

- Controtelai realizzati con profili di alluminio estruso, verniciati con polveri termoindurenti, di colore grigio scuro argenteo anodizzato, il pannello porta è realizzato da un tamburato rivestito su entrambe le facciate con laminato plastico, perimetralmente la porta è rifinita con profilo di alluminio ad incastro ed è completa di serratura e maniglia a leva del modello Hoppe.

GLI ANGOLI

L'angolo a 90° e l'angolo variabile sono realizzati da profilo in alluminio verniciato, con polveri termoindurenti, di colore grigio antracite o satinato, e sono parte integrante della struttura.

Modulart TR System description

TYPE

UNI 7960 certified dividing wall (with special features to ensure respect of law 626 relating to safety) and panelling made of fire-retardant sinter.

Mobile internal wall

- suitable for equipment, modular, with thickness of 114 mm and composed of two skins, with inspectable cavity for vertical and horizontal insertion of technical systems.

Load-bearing structure

- composed of galvanised steel vertical uprights with thickness of 1.0 mm, sheared, cold-profiled, channelled and positioned with modular centre-to-centre. Fitted at the base with adjustable feet and holes every 32 mm to fit furniture industry components. The uprights are inserted at ceiling and floor levels into the galvanised steel perimeter profile which has a thickness of 1 mm and is pre-painted black. The uprights are secured at the centre-to-centre distance, standard 500-600-1000-1200 module, by drop-forged galvanised steel cross-members with a thickness of 1.0 mm and holes for cables. The uprights and cross-members are fitted with an adhesive seal in the area in which they are secured to the panel.

Panels

- Blind panels
made of 18 mm fire-retardant sinter with good resistance to light and abrasion, with fine wax reflection-proof finish, edged with impact-proof material and available in grey, white or ivory. The panels are secured to the structure using steel bayonet clamps and can be removed individually simply by lifting. The dividing wall modules can be fitted together with "blind" curtain walls, or single- or double-pane panels.
- Single-pane frame
Made of extruded aluminium profiles with anthracite grey thermosetting powder coating. Visarm 6/7 mm pane is located in the middle of the module.
- Framed twin-pane frame
Made of extruded aluminium profiles with anthracite grey thermosetting powder coating. The Visarm 6/7 mm pane is inserted in the frame, sealed with a rubber seal and fitted with an 11 mm visible aluminium edge.
- Screen-printed edge-glued twin-pane panels
These are made using a concealed aluminium profile thus ensuring that the panes are on the same plane as the blind parts and without visible profiles. The Visarm 6/7 mm panes are secured to the frame using very resistant two-sided adhesive. Venetian blinds can be inserted between the panes.

A layer of mineral wool (optional) can be inserted in the cavity between the blind panels for better noise insulation.

DOORS

- Counter-frames made of extruded aluminium profiles coated with anthracite grey thermosetting powder. Hollow-core door panel coated on both sides with anthracite grey plastic laminate sheets. Door perimeter finished with plug-in painted aluminium profiles and complete with lock and Hoppe handle.

ANGLES

The 90° angle and variable angle are made of aluminium profile coated with dark grey thermosetting powder and are an integral part of the structure.

Modulart TR Descripción del sistema

TIPO

Tabique divisorio conforme con la norma UNI 7960 (con las medidas necesarias establecidas por la norma 626 sobre la seguridad) y paneles de madera aglomerada.

Tabique interna móvil

- Equipable, modular, de 114 mm de espesor, compuesto por dos guías de fijación, con espacio interior que puede inspeccionarse para la colocación tanto en vertical como en horizontal de las instalaciones técnicas.

Estructura de sustentación

- Está compuesta por montantes verticales de acero galvanizado de 1,0 mm de espesor, cortados y perfilados en frío, con perfilado en forma de "C" y dispuestos a distancia modular entre ellos. En la base están provistos de pata regulable y están taladrados a una distancia de 32+32 mm para el sucesivo equipamiento con los componentes de la industria del mueble. En el cielo raso y en el piso, los montantes se introducen en el perfil perimetral de acero galvanizado y prepintado de color negro, de 1 mm de espesor. Unos travesaños de acero galvanizado moldeado de 1,0 mm de espesor, con orificios para el paso de los cables, mantienen a los montantes a la distancia entre ejes deseada, módulos estándar 500-600-1000-1200. Los montantes y travesaños, en la zona de adhesión al panel, están provistos de guarnición adhesiva.

Paneles

- Paneles ciegos
de madera aglomerada de 18 mm de espesor, con fuerte resistencia a la abrasión y a la luz, con acabado con **cera antirreflejo**, están **vestidos con material antigolpe** y pueden ser de color gris, blanco y marfil. Están fijados a la estructura con ganchos de acero, y pueden desmontarse por separado efectuando un movimiento de elevación. Los módulos del tabique divisorio, además de estar revestidos por paneles "ciegos", pueden estar provistos de lunas de vidrio único y de vidrio doble.
- Bastidores de vidrio único
Están realizados con perfiles de aluminio extrudido, pintados con polvo termoendurecedor de color gris antracita. El cristal, que está posicionado en la línea de centro del módulo, es del tipo visarm y tiene 6/7 mm de espesor.
- Bastidores de vidrio doble enmarcado
Están realizados con un perfil de aluminio extrudido, pintado con polvo termoendurecedor de color gris antracita y un vidrio del tipo visarm de 6/7 mm de espesor introducido en el bastidor y sellado con guarniciones de goma, con un borde de aluminio a vista de 11 mm.
- Bastidor de vidrio doble serigrafado pegado a ras
Están realizados con un perfil embudido de aluminio extrudido, a fin de obtener una perfecta coplanidad de los vidrios respecto a las partes ciegas sin perfiles a vista, los vidrios del tipo visarm de 6/7 mm de espesor, están fijados al bastidor mediante cola biadesiva de alta resistencia. Entre los dos vidrios se pueden instalar cortinas de láminas.

En el espacio interno de los paneles ciegos se puede introducir un estrato de lana mineral (opcional) a fin de aumentar el aislamiento acústico.

LAS PUERTAS

- Contrabastidores realizados con perfiles de aluminio extrudido, pintados con polvo termoendurecedor, de color gris oscuro. El panel de la puerta es de estructura alveolar revestido en ambas caras con laminado plástico de color antracita. La puerta está acabada perimetralmente con perfil de aluminio empotrado pintado y está provista de cerradura y manilla del modelo Hoppe.

LOS ÁNGULOS

El ángulo a 90° y el ángulo variable están realizados por un perfil de aluminio pintado con polvo termoendurecedor de color gris antracita y forman parte integrante de la estructura.